

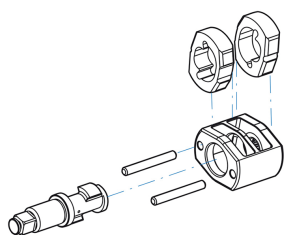
33831180

## Clé à chocs 1"



Mécanisme de frappe : Mécanisme à double marteaux

- S'utilise avec des douilles à chocs 1"
- Clé à chocs puissante avec carré conducteur rallongé
- Gâchette à vitesse variable. Evacuation de l'air par le dessus.
- Cloche en alliage d'aluminium. Carré conducteur en Nickel-chrome-molybdenum.



 33831180

Longueur (mm) : 370,84

L (pouces) : 14,6"

Vitesse de rotation (tr/min) : 4000

Couple Max (Nm) : 2440

Couple Max (ft-lb) : 1800

Taille du boulon (mm) : M38

Consommation d'air (L/min) : 255

Consommation d'air (CFM) : 9

Pression d'air (bar) : 6,2

Pression d'air (PSI) : 90

Entrée d'air (pouces) : 1/2"

Niveau sonore (dBA) : 102.11

Poids (g) : 11500



**KING TONY**

*Enjoy your work*