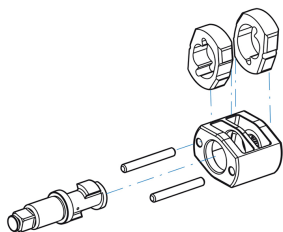


33861200

Clé à chocs composite 1"



- Pour utilisation de douille chocs 1"
- Mécanisme à double marteaux
- Corps en composite pour plus de légèreté
- Clé à chocs puissante
- Gâchette à vitesse variable



 33861200

Longueur (mm) : 347

L (pouces) : 13-43/64"

Vitesse de rotation (tr/min) : 5000

Couple Max (Nm) : 2712

Couple Max (ft-lb) : 2000

Taille du boulon (mm) : M36

Consommation d'air (L/min) : 255

Consommation d'air (CFM) : 9

Pression d'air (bar) : 6.2

Pression d'air (PSI) : 90

Entrée d'air (pouces) : 1/2"

Niveau sonore (dBA) : 106

Poids (g) : 7.4



KING TONY

Enjoy your work