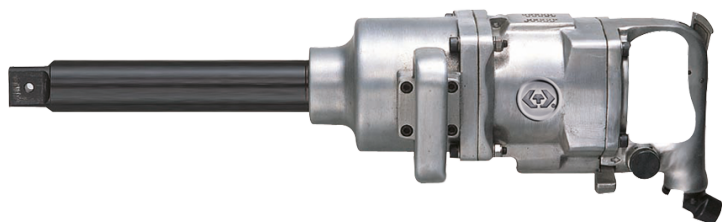


33912250

Clé à chocs 1-1/2"



- S'utilise avec des douilles à chocs 1-1/2"
- Clé à chocs puissante
- Broche longue
- Gâchette à vitesse variable
- Evacuation de l'air par la poignée
- Cloche en alliage d'aluminium, carré conducteur en Nickel-chrome-molybdenum.

 33912250

Longueur (mm) : 605

L (pouces) : 23-53/64"

Vitesse de rotation (tr/min) : 3000

Couple Max (Nm) : 3388

Couple Max (ft-lb) : 2500

Taille du boulon (mm) : M45

Consommation d'air (L/min) : 410

Consommation d'air (CFM) : 14,5

Pression d'air (bar) : 6,2

Pression d'air (PSI) : 90

Entrée d'air (pouces) : 1/2"

Niveau sonore (dBA) : 85

Poids (kg) : 18.7