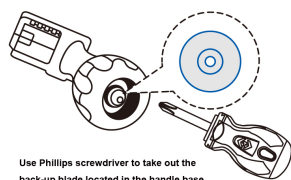
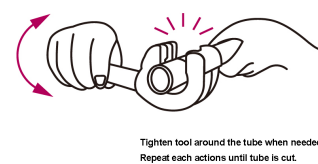
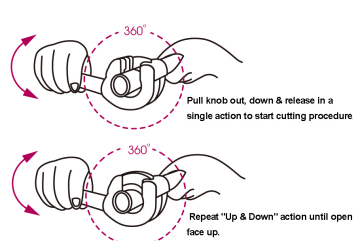
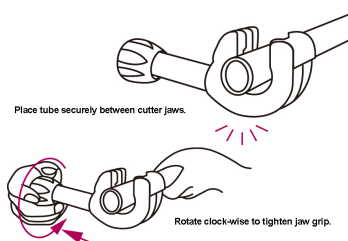
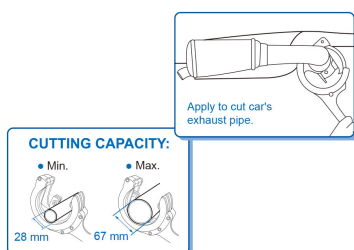


791223



Coupe-tube à cliquet (28~67mm)

- Pratique pour couper les tuyaux d'échappement de voitures
- Coupe sans avoir à tourner entièrement l'outil autour du tube
- Le mécanisme à cliquet permet une utilisation en zone étroite
- Coupe les matériaux les plus résistants : acier inoxydable, cuivre et aluminium
- L'utilisation à une main limite la fatigue musculaire et les risques de blessures
- Molette de rechange dans le pommeau
- Utilisez une clé mâle 6 pans pour retirer la molette de rechange située dans le pommeau
- 1. Placez les mâchoires de coupe autour du tube maintenu fermement
- 2. Tirez et tournez le pommeau dans le sens des aiguilles d'une montre pour serrer la mâchoire
- 3. Poussez le pommeau vers le bas puis remontez-le pour démarrer la coupe
- 4. Répétez les mouvements de rotation jusqu'à ce que l'ouverture soit revenue en haut
- 5. Si nécessaire, serrez de nouveau l'outil autour du tube et répétez chaque action jusqu'à ce que le tube soit coupé
- Acier allié de zinc
- Nylon + fibre, TPE



Capacité (mm)

Capacité de coupe - inox
(mm)

Poids (g)



