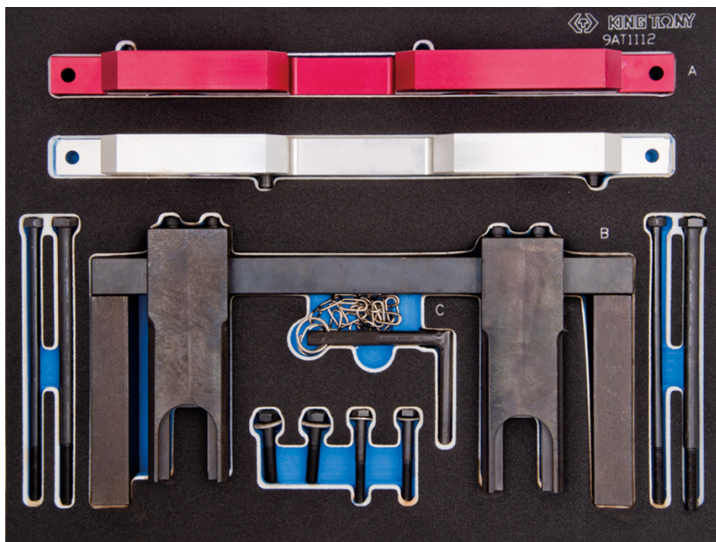
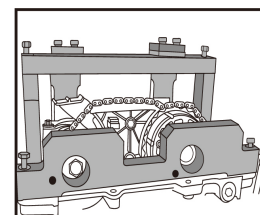
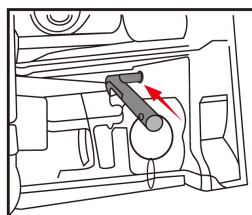
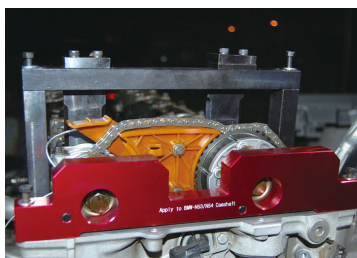
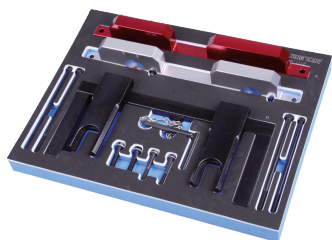


9AT1112E



Kit de calage moteur essence double arbre à cames BMW

- Ce kit comprend un outil de calage de l'arbre à came, une platine d'alignement VANOS et une pigne de verrouillage de volant moteur.
- #9
- Compatible moteurs BMW 2,5 et 3L à chaîne 6 cylindres, double arbres à cames 16v
- Ce kit est utilisé pour verrouiller l'arbre à cames au point mort haut, lors des opérations de calage du moteur



Modèle BMW

Moteur BMW

9AT1112E

128i. E82 (07-08) 130i. E81/87 (05-08)
135iS. E82 (07-08) 323i. E90/91/92/93
(04-08) 325i/xi. E90/91/92/93 (04-08)
328i/xi. E90/91/92/93 (04-08) 330i/xi.
E90/91/92/93 (04-08) 335i/xi.
E90/91/92/93 (05-08) 523i/Li. E60/61
(04-08) 525i/Li/xi. E60/61 (04-08)

N51 / N52 /N52K (Valvetronic) N53 /
N54 (injection direct)