

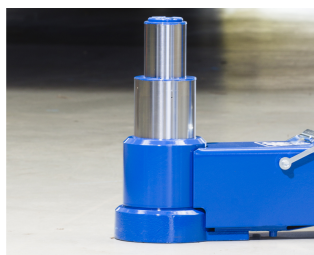
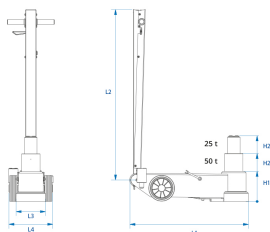
9HYCH250




Cric hydropneumatique à deux étages (25/50 t)

CE

- Idéal pour les bus et camions de grande taille
- Hauteur basse
- Conçu pour une utilisation intensive et professionnelle dans des conditions rudes
- Piston à chromage dur pour une longue durée de vie
- Soupape de sûreté intégrée pour empêcher toute surcharge
- Dispositif d'homme mort pour une sécurité optimale lors de l'abaissement et au levage
- Inclus : 2 rallonges (50/100 mm)



	Capacité (tonne)	Hauteur minimum H1 (mm)	Hauteur maximum H2 (mm)	Consommation d'air (L/min)	Pression d'air (bar)	Longueur du cadre L1 (mm)	Longueur poignée L2 (mm)	Largeur avec roulettes L4 (mm)	Largeur L3 (mm)	Poids (kg)
9HYCH250	25 / 50	220	450 (25 t) / 340 (50 t)	350	8 - 10	810	1160	315	200	80