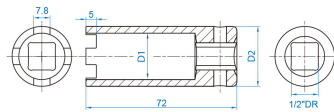
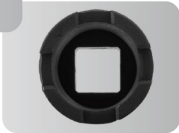
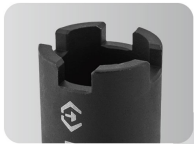


9AN43

Douille 1/2" pour soupape d'injection Diesel



- Convient pour les camions MAN 422/403, Mercedes-Benz et SCANIA
- Douille conçue pour retirer et installer la soupape d'injection diesel



	D1 (mm)	D2 (mm)	L (mm)	Nombre d'ergots	Poids (g)
9AN43	22	28.4	72	4	181