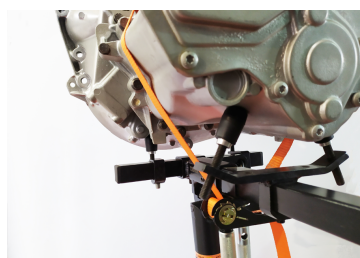
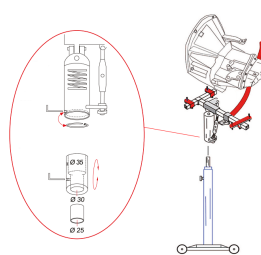



9TYVS1



Selle de soutien

- Conçue pour faciliter le démontage et le positionnement de la boîte de vitesses sur les voitures et les véhicules utilitaires légers.
- Peut également servir de support pour retirer et positionner des éléments du moteur, de façon sécurisée pour l'opérateur.
- Préconisée pour intervenir sur les composants lourds ou encombrants situés sous le véhicule, tels que les réservoirs d'essence, les arbres de transmission, les berceaux moteur, les pots d'échappements et les différentiels.



	Capacité (kg)	Longueur (mm)	Hauteur (mm)	Largeur (mm)	Adaptateur pour vérin (mm)	Collier tendeur à cliquet (mm)	Poids (kg)
9TYVS1	150	450	300	310	ø 25, ø 30, ø	25 x 130	8

