

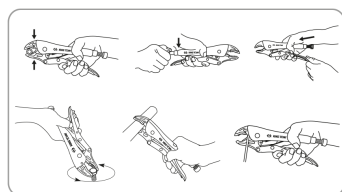
6011


## Pince-étau mono-point

ASME B107.500-2010



- Mâchoire fine type serre tubes.
- Réglage par vis arrière.
- Coupe fil intégré.
- Finition : nickelé.



	L (mm)	L (pouces)	Ouverture max (mm)	Poids (g)
601110	254	10	48	542
601107	185	7	38	352