

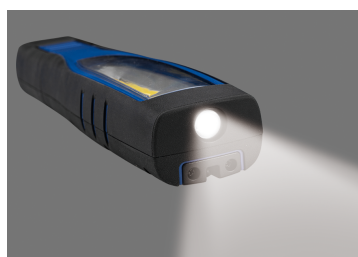
9TA242AA




Lampe d'inspection COB 7W + SMD 4W (200 & 700 lm)

CE, RoHS
IP65, IK07

- SMD 7W (façade) + 1 LED 4W (sommets)
- 3 modes : lumière LED (sommets), lumière SMD (façade), éteint (OFF)
- Base magnétique pivotante à 180° + 2 crochets rabattables et pivotants à 360° + 2 aimants sur l'arrière de la lampe
- Batterie Li-ion rechargeable : 3.7 V - 2600 mAh
- Accessoires : chargeur 5V 1.0A USB + câble USB-C
- Autonomie : 8 heures de lumière continue
- Temps de charge : 4 heures
- Température de couleur : 6500 kelvins (lumière blanche)



	Luminosité (lm)	Température de couleur (kelvin)	Longueur (mm)	USB (entrée)	Temps de charge (heures)	Autonomie (heures)	Poids (g)
9TA242AA	COB: 150 / 350 / 700, SMD: 200	6500	260	USB-C	4	2 ~ 8	396