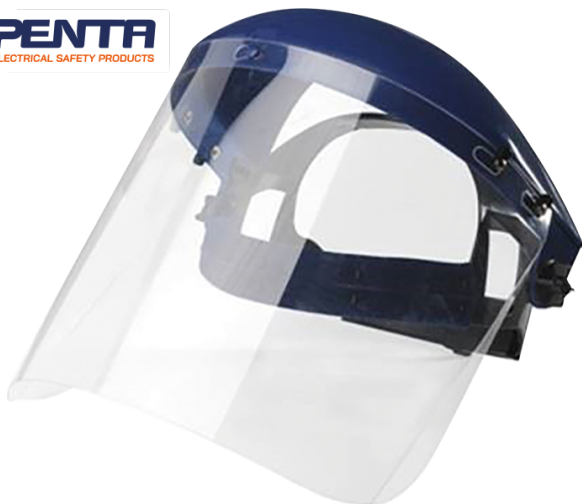


E24



Écran facial avec serre-tête et protège front pour électricien

EN 166 / EN 167 / EN 168 / EN 170

- Protection des yeux, du visage et du haut de la tête, contre l'arc électrique de court-circuit.
- Pour interventions sur ou à proximité d'installations Basse Tension.
- Ensemble comprenant 1 support d'écran et 1 écran facial.
- Support d'écran composé d'une coque frontale en polypropylène coloris bleu, d'un serre-tête ajustable via une molette avec un système à crémaillère (53 à 61 cm), et d'un bandeau de confort anti-sueur en mousse.
- Écran facial relevable, avec serrage par 2 molettes latérales.
- La fixation de l'écran sur le support d'écran est assurée par des taquets qui viennent bloquer et maintenir l'écran.
- Compact, robuste et durable.
- Protection optimale du visage grâce à la forme de l'écran.
- Excellente vision panoramique.
- Bandeau anti-sudation sur support mousse pour un plus grand confort.
- Écran facial en polycarbonate incolore, avec marquage :
 - > - 2C = filtration UV 100%
 - > - 1,2 = oculaire incolore laissant passer 91,2% de la lumière visible
 - > - 1 = qualité optique / Classe 1, sans déformation lors de port permanent
 - > - AT = résistance à l'impact forte vitesse : 190 m/sec entre -5°C et +55°C
 - > - 8 = protection contre l'arc électrique de court-circuit
 - > - 9 = résistance au métal fondu et particules chaudes



E24

Poids (g)

410