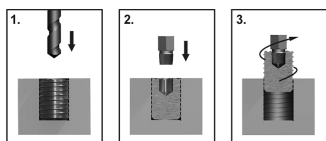


11015SQS


S

Extracteur de vis pouces

- Pour retirer les vis cassées, coincées ou endommagées.
- Pour retirer les boulons arrondis, endommagés, cassés ou coincés.
- Acier SNCM +V
- Dureté : HRC 49-52
- N'utilisez jamais ces extracteurs manuels avec un outil énergisé, afin d'éviter tous dommages ou blessures.
- Fonctionnement :
 - 1. Percez un trou de 0,5 mm plus grand que l'extracteur sur le boulon.
 - 2. Insérez l'extracteur dans le boulon.
 - 3. Tournez dans le sens anti-horaire pour retirer le boulon.



Longueur (mm)

 Dimension de l'empreinte
(pouces)

Hexagone d'entraînement

11015SQ12S04

29

1/8"

12

11015SQ12S06

29

3/16"

12

11015SQ12S08

29

1/4"

12

11015SQ12S12

29

3/8"

12

11015SQ16S16

29

1/2"

16