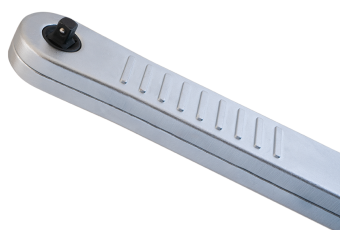


3893EW

Extension pour cliquets 1/4" et 3/8"



- L'extension permet de travailler plus facilement dans les espaces restreints.
- Fourni avec deux carrés conducteurs de 1/4" et 3/8" interchangeables.
- Le mécanisme à entraînement par chaîne améliore la durabilité et la fluidité du travail.
- Conçu pour se déporter de la zone d'intervention et faciliter ainsi l'action de serrage ou de desserrage.
- Couple maximal autorisé : 130 Nm (96 ft lb).



3893EW

Longueur (mm)

340

Couple Max (Nm)

130

Poids (g)

410