

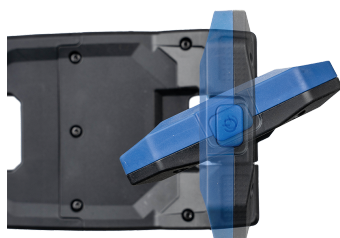
9TA471A




Projecteur COB 16W sur batterie (1600 lm)

IP65, IK07

- Température de couleur : 6500 kelvins (lumière blanche).
- Peut être fixé magnétiquement à des objets métalliques.
- La conception spéciale de la pince permet de s'accrocher à divers objets et dans différents environnements.
- Rotation de 300° + rotation verticale de 270°.
- Base magnétique antidérapante.
- Accessoires : câble de charge USB-C.
- Peut être placé de manière stable sur une table ou un plan de travail.
- Batterie Li-ion rechargeable 3.7 V, 5200 mAh
- Indicateur à 3 LED du niveau de charge de la batterie.





	Dimensions L x P x H (mm)	Luminosité (lm)	Température de couleur (kelvin)	Température de fonction- nement (°C)	USB (entrée)	Temps de charge (heures)	Autonomie (heures)	Poids (g)
9TA471A	176 x 105 x 95	100 / 300 / 700 / 1600	6500	-20°C to +40°C	USB-C	5	3 ~ 24	625