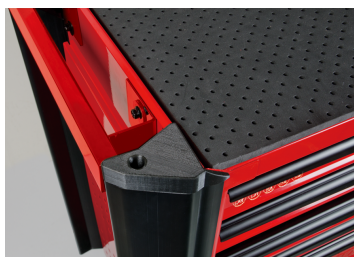
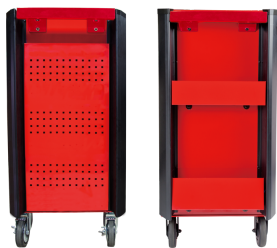
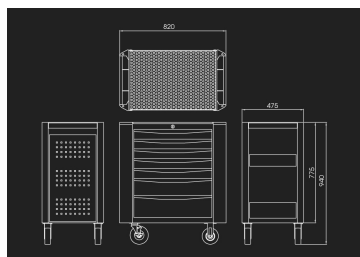



## 876347B



### Cassettiera mobile BUMPER rossa - 7 cassetti

- 2 maniglie di trasporto (1 per ogni lato)
- Consegnato con 1 vaschetta porta-oggetti laterale
- Peso di carico dei cassetti: 25 kg (piccoli) e 30 kg (grandi)
- Protezione BUMPER (paraurti) sui 4 angoli del carrello porta-utensili che consente di evitare di graffiare o danneggiare il veicolo
- Sostiene 360 kg di carico
- Carrello da officina fabbricato con base e fondo in lamiera da 1,2 mm
- Corpo monoblocco e cassetti di 1 mm
- Chiusura centralizzata a chiave
- Apertura del cassetto al 100%
- Cassetti rinforzati su vie di scorrimento a sfere
- 4 ruote da 127 x 50 mm su cuscinetto a sfere, di cui 2 direttrici con freni



	Dimensioni dei cassetti L x P x A (mm)	Dimensioni totali senza ruote L x P x A (mm)	Dimensioni totali con ruote L x P x H (mm)	Spessore lamiera base e superiore (mm)	Spessore della lamiera del corpo (mm)	Spessore lamiera cassetto (mm)	Peso (kg)
876347B	576x380x75 (5) 576x380x154 (2)	820x475x775	820x475x940	1.2	1	1	66.14