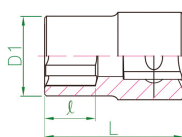
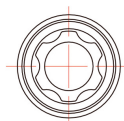


9AW4901



Chiave a bussola esagonale Automobile 1/2"

- Progettata per il montaggio/smontaggio delle viti testa cilindri e volante NISSAN
- 6 Lati
- Finizione cromata lucidata



	Dimensioni (mm)	D1 (mm)	L (mm)	l (mm)	Peso (g)
9AW4901	M12S	22	38	14	72