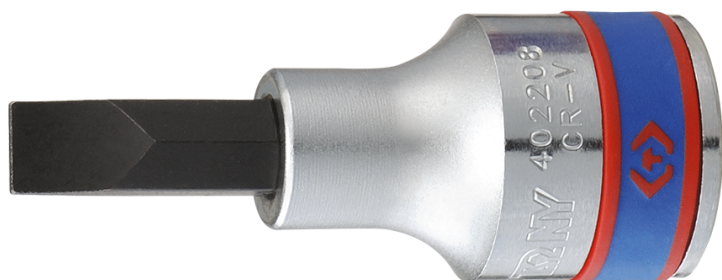


4022

Chiave a bussola a giravite con intaglio 1/2"

DIN 5264/3120



- Ghiera trattamento S2
- Finizione cromata lucidata

|  | Larghezza impronta (mm) | Spessore impronta (mm) | L (mm) | Peso (g) |
|---|----------------------------|---------------------------|--------|----------|
| 402208 | 8 | 1.2 | 60 | 77 |
| 402210 | 10 | 1.6 | 60 | 83 |
| 402212 | 12 | 2.0 | 60 | 110 |
| 402214 | 14 | 2.5 | 60 | 112 |
| 402216 | 16 | 2.5 | 60 | 113 |