

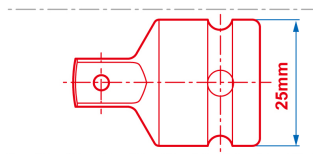
4873P




Adattatore riduttore 1/2" → 3/8" (ø 25 mm)

DIN 3121

- Dal quadro conduttore 1/2" F verso 3/8" M
- Sicurezza a sfera
- Per l'utilizzo di bussole a impulsi 3/8"
- Coppia max. : 202 Nm
- Cromo molibdeno
- Finizione fosfatata



	Attacco quadro (Ingresso)	Attacco quadro (Uscita)	ø (mm)	Coppia Max (Nm)	Peso (g)
4873P	1/2"	3/8"	25	202	80