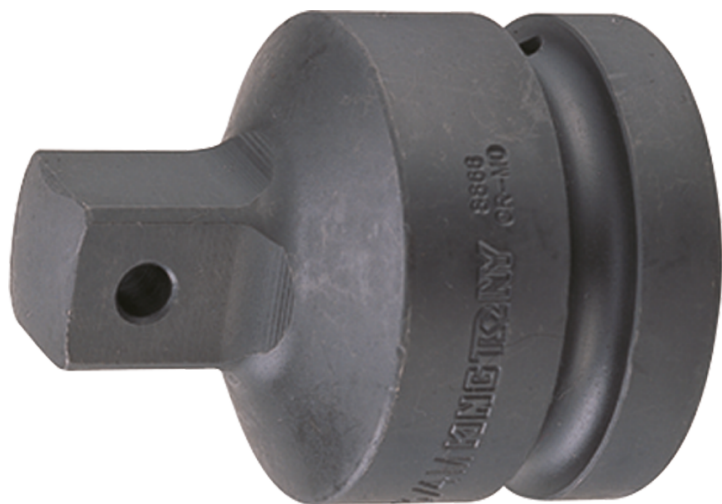



8866



Adattatore riduttore 1" → 3/4"

DIN 3121

- Dal quadro conduttore 1"F verso 3/4"M
- Per utilizzo di boccole a impulsi 3/4"
- Coppia max.: 1412 Nm
- Cromo molibdeno
- Finizione fosfatata

	Attacco quadro (Ingresso)	Attacco quadro (Uscita)	Coppia Max (Nm)	Peso (g)
8866	1"	3/4"	1412	562