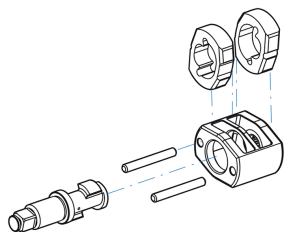


33411050



## Avvitatore 1/2"

Tipo di Meccanismo : Meccanismo a doppi martelli

- Per utilizzo di bussole a impulsi 1/2"
- Chiave a impulsi potente
- Dente d'arresto a velocità variabile Evacuazione dell'aria attraverso l'impugnatura
- Campana in lega di alluminio Quadro conduttore in Nichel-Cromo\_Molibdeno

 33411050

Lunghezza (mm) : 194,05

L (inch) : 7,64"

Velocità di rotazione (Giri/minuto) : 8000

Coppia Max (Nm) : 881

Coppia Max (ft.lb) : 500

Dimensioni del bullone (mm) : M19

Consumo aria (L/min) : 125

Consumo aria (CFM) : 4,4

Pressione aria (bar) : 6,2

Pressione aria (PSI) : 90

Ingresso aria (inch) : 1/4"

Rumorosità (dBA) : 75

Peso (g) : 2800



**KING TONY**

*Enjoy your work*