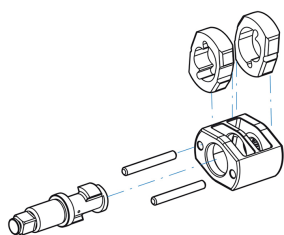


33621075



Avvitatore 3/4"

Tipo di Meccanismo : Meccanismo a doppi martelli

- Ber utilizzo di bussola impuls 3/4"
- Chiave a impuls potente
- Dente d'arresto a velocità variabile Evacuazione dell'aria attraverso l'impugnatura
- Campana in lega di alluminio Quadro conduttore in Nichel-Cromo_Molibdeno

 33621075

Lunghezza (mm) : 228

L (inch) : 8,98"

Velocità di rotazione (Giri/minuto) : 6500

Coppia Max (Nm) : 1085

Coppia Max (ft.lb) : 750

Dimensioni del bullone (mm) : M24

Consumo aria (L/min) : 198

Consumo aria (CFM) : 7

Pressione aria (bar) : 6,2

Pressione aria (PSI) : 90

Ingresso aria (inch) : 1/4"

Rumorosità (dBA) : 97.28

Peso (g) : 4500



KING TONY

Enjoy your work