

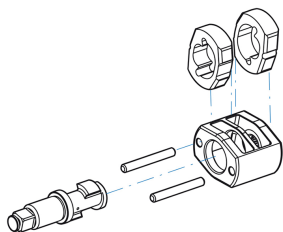
33831180

Avvitatore 1"



Tipo di Meccanismo : Meccanismo a doppi martelli

- Per utilizzo di bussola a impulsi 1"
- Chiave a impulsi potente con quadro conduttore prolungato
- Dente d'arresto a velocità variabile Evacuazione dell'aria dall'alto
- Campana in lega di alluminio Quadro conduttore in Nichel-Cromo_Molibdeno



 33831180

Lunghezza (mm) : 370,84

L (inch) : 14,6"

Velocità di rotazione (Giri/minuto) : 4000

Coppia Max (Nm) : 2440

Coppia Max (ft.lb) : 1800

Dimensioni del bullone (mm) : M38

Consumo aria (L/min) : 255

Consumo aria (CFM) : 9

Pressione aria (bar) : 6,2

Pressione aria (PSI) : 90

Ingresso aria (inch) : 1/2"

Rumorosità (dBA) : 102.11

Peso (g) : 11500



KING TONY

Enjoy your work