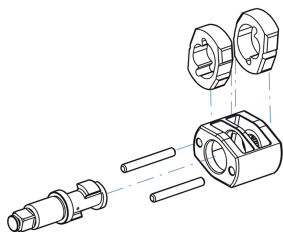


33861200

Avvitatore composto 1"



- Per utilizzo di bussola a impulsi 1"
- Meccanismo a doppi martelli
- Corpo in composito per maggiore leggerezza
- Chiave a impulsi potente
- Dente di arresto a velocità variabile



 33861200

Lunghezza (mm) : 347

L (inch) : 13-43/64"

Velocità di rotazione (Giri/minuto) : 5000

Coppia Max (Nm) : 2712

Coppia Max (ft.lb) : 2000

Dimensioni del bullone (mm) : M36

Consumo aria (L/min) : 255

Consumo aria (CFM) : 9

Pressione aria (bar) : 6.2

Pressione aria (PSI) : 90

Ingresso aria (inch) : 1/2"

Rumorosità (dBA) : 106

Peso (g) : 7.4



KING TONY

Enjoy your work