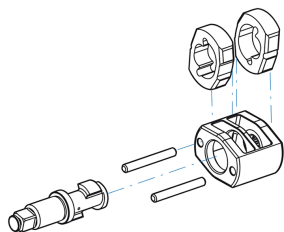


33862200

Avvitatore composto 1"



- Dente di arresto a velocità variabile
- Chiave a impulsi leggera
- Chiave a impulsi potente
- Meccanismo a doppi martelli
- Per utilizzo di bussola a impulsi 1"



 33862200

L (mm) : 487

L (inch) : 19-3/16"

Velocità di rotazione (Giri/minuto) : 5000

Coppia Max (Nm) : 2712

Coppia Max (ft.lb) : 2000

Dimensioni del bullone (mm) : M36

Consumo aria (L/min) : 255

Consumo aria (CFM) : 9

Pressione aria (bar) : 6.2

Pressione aria (PSI) : 90

Ingresso aria (inch) : 1/2

Rumorosità (dBA) : 104

Peso (g) : 8100



KING TONY

Enjoy your work