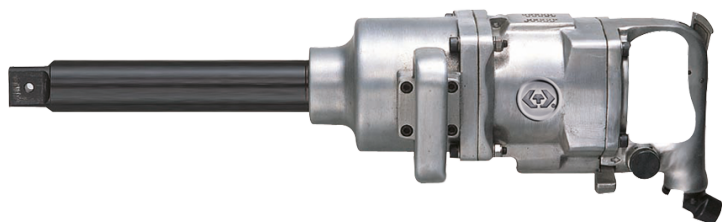


33912250

Avvitatore 1-1/2"



- Per utilizzo di bussola a impulsi 1-1/2"
- Chiave a impulsi potente
- Mandrino lungo
- Dente di arresto a velocità variabile
- Evacuazione aria attraverso l'impugnatura
- Campana in lega di alluminio Quadro conduttore in Nichel-cromo-molibdeno

 33912250

Lunghezza (mm) : 605

L (inch) : 23-53/64"

Velocità di rotazione (Giri/minuto) : 3000

Coppia Max (Nm) : 3388

Coppia Max (ft.lb) : 2500

Dimensioni del bullone (mm) : M45

Consumo aria (L/min) : 410

Consumo aria (CFM) : 14,5

Pressione aria (bar) : 6,2

Pressione aria (PSI) : 90

Ingresso aria (inch) : 1/2"

Rumorosità (dBA) : 85

Peso (g) : 18700