

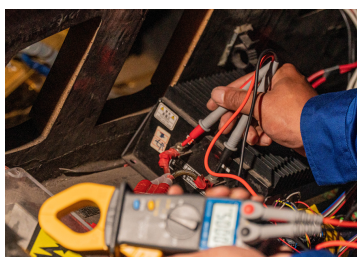
9DM2352



Pinza amperometrica AC/DC

Approvazione: CE IEC 61010-1 , IEC 61010-2-032
CAT.III 600V Grado di inquinamento 2

- Apertura max ganascia: Ø 30mm
- Indicazione unità e funzione, valore massimo registrato 1999
- Indicatore della polarità negativa (nessun indicatore per polarità positiva)
- Arresto automatico dopo circa 15 minuti
- Fili di prova removibili. Facile da usare
- A basso consumo energetico
- Cavi di prova removibili, facile utilizzo
- Fornita di una custodia di protezione
- Ampere CA (0.1A - 1A) : 400A / 600A
- Ampere CC (0.1A - 1A) : 400A / 600A
- Voltaggi AC (0.001V - 1V) : 4V / 40V / 400V / 600V
- Voltaggi DC (0.1mV - 1V) : 400mV / 4V / 40V / 400V / 600V
- Frequenza Hz: 5Hz / 50Hz / 500Hz / 5kHz / 100kHz
- Resistenza (0.1Ω - 0.01MΩ) : 400Ω / 4kΩ / 40kΩ / 400kΩ / 4MΩ / 40MΩ
- Test di continuità: Sì
- Test diodi: Sì
- Indicatore di batteria scarica: Sì
- Display LCD : 3 1/2 digit 1999 punti
- Frequenze di campionamento: 3 volte/secondo
- Indicatore di sovraccarico: "OL" e bip
- AAA 1.5V x 2 (inclusa)



9DM2352

Peso (g)

402