

## 9TD064

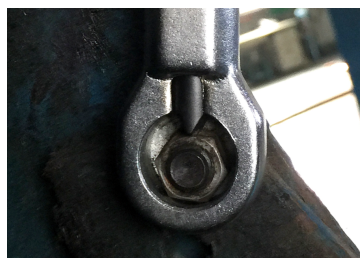


### Serie di spaccadadi - 4 pezzi

Dimensioni L x l x h (mm) : 260 x 175 x 60

Peso (kg) : 1.89

- Progettati per estrarre i dadi danneggiati o troppo serrati senza rovinare l'asta filettata
- Questa serie è appropriata per dadi fino alla classe di forza di trazione N° 6. Questa serie è appropriata per dadi fino alla classe di forza di trazione N° 6



Series

Content



9TD62

9TD601 (9~12 mm), 9TD602 (12~16 mm), 9TD603 (16~22 mm), 9TD604 (22~27 mm)