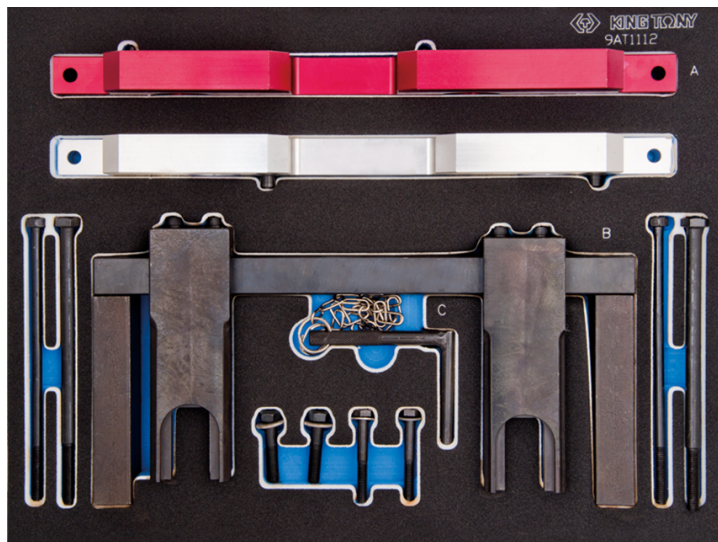
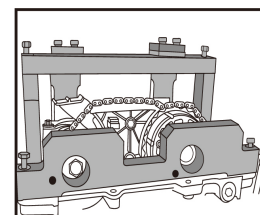
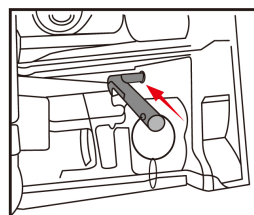
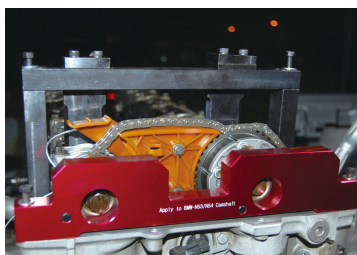
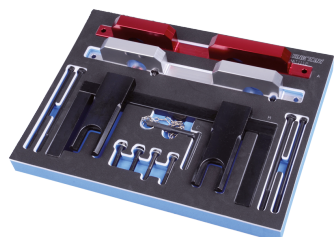


9AT1112E



Kit di messa in fase motore benzina doppio vanos BMW

- Questo kit comprende l'utensile di calettamento dell'albero a camme, una piastra di allineamento VANOS e un'asta di misura di bl
- #9
- Compatibile motori BMW 2,5 e 3L a catena 6 cilindri, doppi alberi a camme 16v
- Questo kit è utilizzato per bloccare l'albero a camme sul punto morto alto, durante le operazioni di calettamento del motore.



9AT1112E

Modello BMW

128i. E82 (07-08) 130i. E81/87 (05-08)
135iS. E82 (07-08) 323i. E90/91/92/93
(04-08) 325i/xi. E90/91/92/93 (04-08)
328i/xi. E90/91/92/93 (04-08) 330i/xi.
E90/91/92/93 (04-08) 335i/xi.
E90/91/92/93 (05-08) 523i/Li. E60/61
(04-08) 525i/Li/xi. E60/61 (04-08)

Motore BMW

N51 / N52 /N52K (Valvetronic) N53 /
N54 (injection direct)