

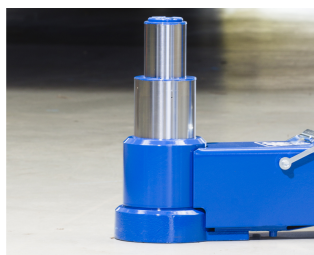
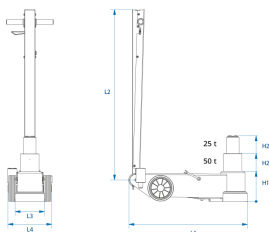
## 9HYCH250




### Sollevatore idropneumatico a due piani (25/50 t)

CE

- Ideale per autobus e camion di grandi dimensioni
- Bassa Altezza
- Progettato per un utilizzo inteso e professionale in condizioni difficili
- Pistone a cromatura dura per una lunga durata in vita
- Valvola di sicurezza integrata per prevenire eventuali sovraccarichi
- Dispositivo "uomo morto" per una sicurezza ottimale in abbassamento e sollevamento
- Compresa 2 prolunghe (50/100 mm)



	Capacità (tonnellate a)	Altezza minima H1 (mm)	Altezza max. H2 (mm)	Consumo aria (L/min)	Pressione aria (bar)	Lunghezza a quadro L1 (mm)	Lunghezza a manico L2 (mm)	Larghezza a conrotelle L4 (mm)	Larghezza a L3 (mm)	Peso (kg)
9HYCH250	25 / 50	220	450 (25 t) / 340 (50 t)	350	8 - 10	810	1160	315	200	80