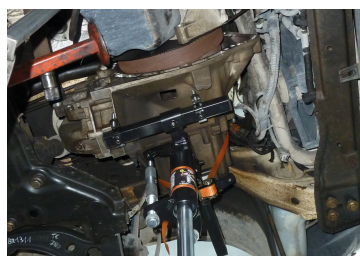
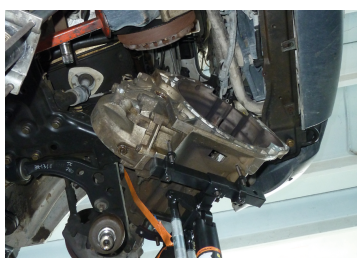
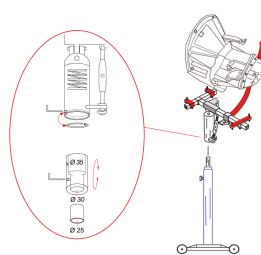



9TYVS1



Sella di supporto

- Progettato per facilitare lo smontaggio ed il posizionamento del cambio su auto e veicoli commerciali leggeri.
- Può essere utilizzato anche come supporto per lo smontaggio ed il posizionamento dei componenti del motore, in modo sicuro per l'operatore.
- Consigliato per lavorare su componenti pesanti o ingombranti posti sotto il veicolo, come serbatoi carburante, alberi di trasmissione, culle motore, tubi di scarico e differenziali.



	Capacità (kg)	Lunghezza (mm)	Altezza (mm)	Larghezza (mm)	Adattatore cilindro (mm)	Morsetto a cricchetto (mm)	Peso (kg)
9TYVS1	150	450	300	310	ø 25, ø 30 , ø	25 x 130	8

