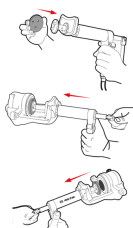


9BC251



Cassetta arretratore pistoncini pneumatico - 18 pezzi

- Il cilindro pneumatico applica pressione al pistone della pinza, mentre la maniglia viene ruotata a mano.
- Facile da usare, funziona con alimentazione d'aria standard.
- Reversibile con passo destro e sinistro.
- Può essere utilizzato su pistone di ingresso o di uscita.
- Adatto per Mercedes-Benz, BMW, Audi, Vw, Opel, Volvo, Jaguar, Citroen, Fiat, Peugeot, Alfa Romeo, Saab, Lancia, Toyota, Honda, Nissan, Mitsubishi, Isuzu, Mazda, Subaru, Gm, Ford e Rover.



9BC251

Peso (kg)

3.2