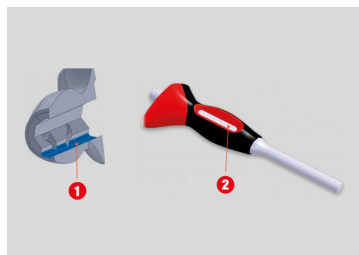


7661

## Driver dell'asse con impugnatura ergonomica antivibrazioni



- Impugnatura brevettata in bi-materiale con materiale antiscivolo per un maggiore comfort d'uso.
- L'impugnatura ergonomica riempie bene la mano, fornendo un eccellente supporto per una maggiore sicurezza e comfort.
- L'onda d'urto che risale la lama viene smorzata da una striscia di materiale ammortizzante all'interno dell'impugnatura (foto 1).
- Per garantire la precisione degli impatti, l'impugnatura è dotata di un intaglio circondato da un materiale antiscivolo che assorbe gli urti e tiene l'utensile ben saldo alla punta delle dita, rendendolo più sicuro e comodo da usare. (foto 2)
- Acciaio al cromo vanadio (Cr-V).
- Finitura brunita.



Lunghezza (mm)

ø (mm)

Peso (g)

7661029

290

10

450

7661229

290

12

480

7661429

290

14

530

7661629

290

16

582

7661829

290

18

646