

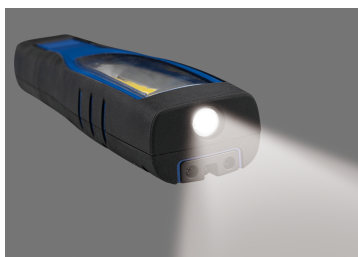
9TA242AA




Lampada di ispezione COB 7W + SMD 4W (200 & 700 lm)

CE, RoHS
IP65, IK07

- 7W COB (parte anteriore) + 4W LED (estremità)
- Modalità di commutazione: Luce superiore - Luce principale - OFF
- Base girevole magnetica a 180° + due ganci funzionali a 360°, due magneti nella parte posteriore
- Batteria ricaricabile: 3,7V - 2600mAh Li-ion
- Accessori: Caricabatterie 5V 1.0A USB + cavo USB-C
- 8 ore di luce continua
- Tempo di ricarica: 4 ore
- Temperatura del colore della luce: 6500 kelvin (luce bianca)



	Luminosità (lm)	Temperatura del colore della luce (kelvin)	Lunghezza (mm)	USB (ingresso)	Tempo di ricarica (ore)	Autonomia (ore)	Peso (g)
9TA242AA	COB: 150 / 350 / 700, SMD: 200	6500	260	USB-C	4	2 ~ 8	396