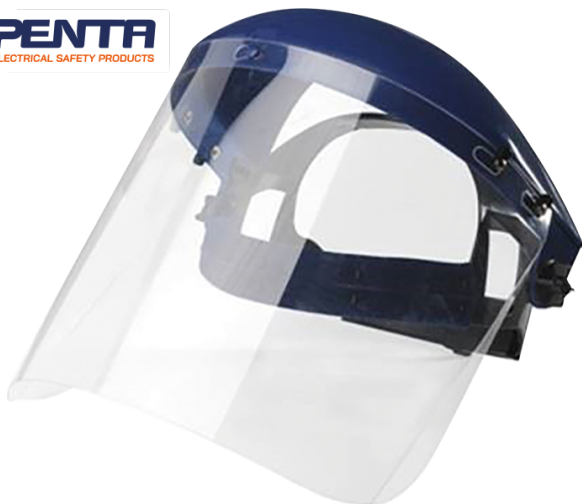


E24



Schermo facciale con fascia e protezione per la fronte per elettricisti

EN 166 / EN 167 / EN 168 / EN 170

- Protezione per gli occhi, il viso e la parte superiore della testa contro l'arco di cortocircuito.
- Per lavori su o in prossimità di impianti a bassa tensione.
- Il set comprende 1 supporto per schermo e 1 protezione per il viso.
- Supporto per schermo composto da una calotta frontale in polipropilene blu, una fascia regolabile tramite una manopola con sistema a cremagliera (da 53 a 61 cm) e una fascia comfort in schiuma anti-sudore.
- Schermo facciale ribaltabile, serrato da 2 manopole laterali.
- Lo schermo è fissato al supporto dello schermo mediante tacchetti che lo bloccano e lo tengono in posizione.
- Compatto, robusto e durevole.
- Protezione ottimale del viso grazie alla forma dello schermo.
- Eccellente visione a tutto tondo.
- Fascia antisudore su supporto in schiuma per un maggiore comfort.
- Schermo facciale in policarbonato trasparente, con marcatura : <li style="padding-left:15px;">- 2C = 100% di filtrazione UV<li style="padding-left:15px;">- 1,2 = lente trasparente che lascia passare il 91,2% della luce visibile<li style="padding-left:15px;">- 1 = qualità ottica / Classe 1, nessuna deformazione se indossata continuamente<li style="padding-left:15px;">- AT = resistenza agli urti ad alta velocità: 190 m/sec tra -5°C e +55°C<li style="padding-left:15px;">- 8 = protezione contro gli archi di cortocircuito<li style="padding-left:15px;">- 9 = resistenza al metallo fuso e alle particelle calde



E24

Peso (g)

410