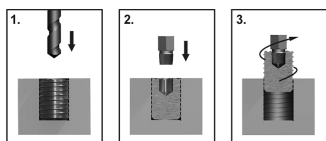


11015SQM


M

Estrattori a vite metrici

- Per rimuovere viti rotte, inceppate o danneggiate.
- Per rimuovere bulloni arrotondati, danneggiati, rotti o inceppati.
- Acciaio SNCM +V
- Durezza: HRC 49-52
- Non utilizzare mai questi estrattori manuali con un utensile sotto tensione, per evitare danni o lesioni.
- Come funziona :
 - 1. Praticare un foro di 0,5 mm più grande dell'estrattore sul bullone.
 - 2. Inserire l'estrattore nel bullone.
 - 3. Ruotare in senso antiorario per rimuovere il bullone.



	Lunghezza (mm)	Dimensioni impronta (mm)	Esagono di trascinamento
11015SQ12M03	29	3	12
11015SQ12M04	29	4	12
11015SQ12M05	29	5	12
11015SQ12M55	29	5.5	12
11015SQ12M06	29	6	12
11015SQ12M08	29	8	12
11015SQ12M10	29	10	12
11015SQ16M11	29	11	16
11015SQ16M12	29	12	16
11015SQ16M14	29	14	16