

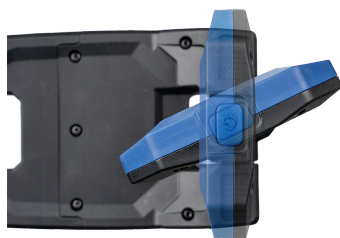
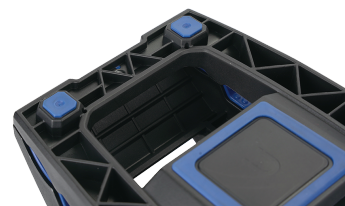
## 9TA471A




### Proiettore COB da 16W (1600 lm)

IP65, IK07

- Temperatura del colore della luce: 6500 kelvin (luce bianca).
- Può essere attaccato magneticamente agli oggetti metallici.
- Il design speciale del morsetto consente di fissarlo a una varietà di oggetti e in diversi ambienti.
- Rotazione di 300° + 270° di rotazione verticale.
- Base magnetica antiscivolo.
- Accessori: cavo di ricarica USB-C.
- Può essere posizionato in modo sicuro su un tavolo o un piano di lavoro.
- Batteria ricaricabile agli ioni di litio 3.7 V, 5200 mAh
- Indicatore a 3 LED del livello di ricarica della batteria.





	Dimensioni L x P x H (mm)	Luminosità (lm)	Temperatur a del colore della luce (kelvin)	Temperatur e range (°C)	USB (ingresso)	Tempo di ricarica (ore)	Autonomia (ore)	Peso (g)
9TA471A	176 x 105 x 95	100 / 300 / 700 / 1600	6500	-20°C to +40°C	USB-C	5	3 ~ 24	625