

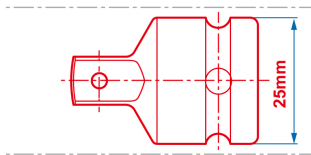
## 4873P




### Adapter verloopstuk 1/2" → 3/8" (ø 25 mm)

DIN 3121

- Van het aandrijfvierkant 1/2" F naar 3/8" M
- Beveiliging met kogel
- Voor het gebruik van 3/8" slagdopsleutels
- Max. koppel: 202 Nm
- Molybdeenchrom
- Fosfaatafwerking



	Ingaand aandrijfvierkant (Input)	Uitgaand aandrijfvierkant (Output)	ø (mm)	Maximale snijcapaciteit (Nm)	Gewicht (g)
4873P	1/2"	3/8"	25	202	80