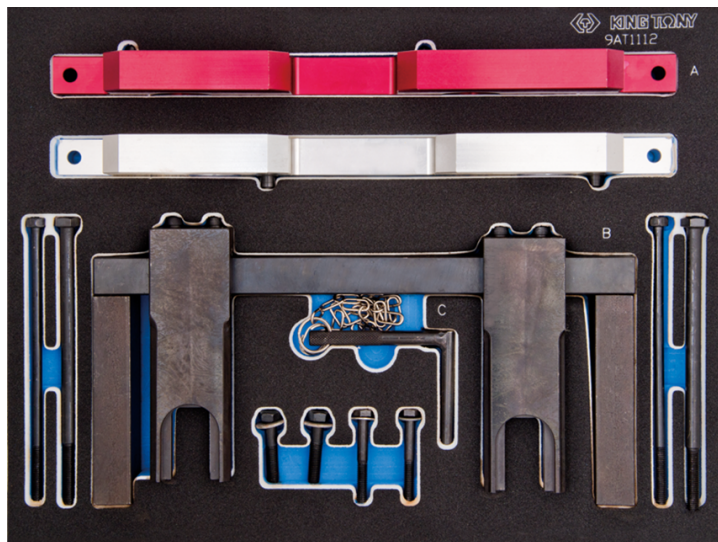
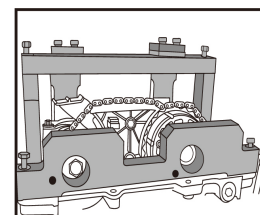
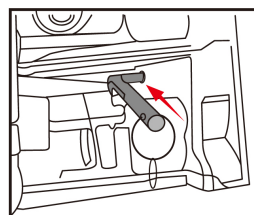
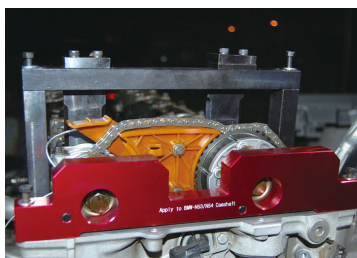
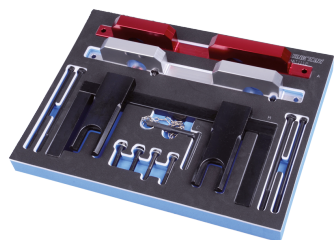


## 9AT1112E



### Afstelset benzinemotor dubbele nokkenas BMW

- Deze kit bevat een nokkenasafstelgereedschap, een VANOS-uitlijnplaat en een vergrendelpen van het motorvlieg wiel
- #9
- Geschikt voor motor BMW 2,5 en 3L met ketting 6 cilindrs, dubbele nokkenas 16v
- Deze kit is gebruikt voor het vergrendelen van de nokkenas in het bovenste dode punt, tijdens operaties van motorafstel



9AT1112E

Model BMW

128i. E82 (07-08) 130i. E81/87 (05-08)  
135iS. E82 (07-08) 323i. E90/91/92/93  
(04-08) 325i/xi. E90/91/92/93 (04-08)  
328i/xi. E90/91/92/93 (04-08) 330i/xi.  
E90/91/92/93 (04-08) 335i/xi.  
E90/91/92/93 (05-08) 523i/Li. E60/61  
(04-08) 525i/Li/xi. E60/61 (04-08)

Motor BMW

N51 / N52 /N52K (Valvetronic) N53 /  
N54 (injection direct)