

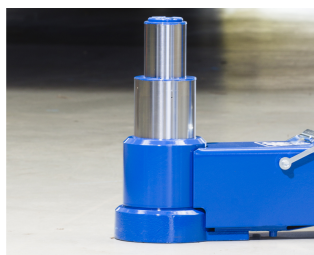
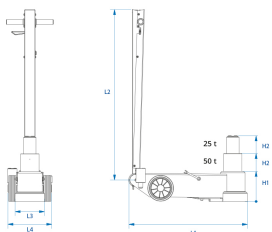
## 9HYCH250




### Hydropneumatische krik met 2 verdiepingen (25/50 t)

CE

- Ideaal voor grote bussen en vrachtwagens
- Lage hoogte
- Ontworpen voor intensief professioneel gebruik in zware omstandigheden
- Hard chroom zuiger voor een lange levensduur
- Geïntegreerd veiligheidsventiel om overbelasting
- Doodman apparaat voor optimale veiligheid in het oog te verlagen en het opheffen
- 2 verlengstuk inbegrepen (50/100 mm)



	Bereik (ton)	Minimale hoogte H1 (mm)	Maximale hoogte H2 (mm)	Luchtverbruik (L/min)	Luchtdruk (bar)	Lengte, frame L1 (mm)	Lengte, handvat L2 (mm)	Breedte met wielen L4 (mm)	Breedte L3 (mm)	Gewicht (kg)
9HYCH250	25 / 50	220	450 (25 t) / 340 (50 t)	350	8 - 10	810	1160	315	200	80