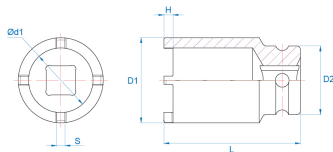



## 64K7



### Slagmoerdopsleutel voor moeren met inkepingen 3/4"

- Voor het lossen en aanspannen van KM Moeren van kogellagers
- Dunne wand
- Wordt gebruikt in verbinding met verlengingen en ratels, en dergelijke
- Gebruik: Verwijderen en installatie van geleiders, tandwielen, kegelrol geleiders, kogellagers, en dergelijke
- Trucks, land - en constructiemachines, gemeentelijke en bosbouw technologie
- Gemaakt van CR-MO (chrom-molybdeenstaal)
- Afwerking: zwart gefosfateerd



	Tip N°	ø buiten van de dop (mm)	D1 (mm)	H (mm)	S (mm)	D2 (mm)	ød1 (mm)	L (mm)	Gewicht (g)
64K765M	TMFS 9	65	73.5	8	5.6	42	60.5	68	601
64K770M	TMFS 10	70	78.5	9	5.6	42	65.5	68	625
64K775M	TMFS 11	75	82.5	9	6.7	42	69.5	68	664
64K780M	TMFS 12	80	87.5	8.5	6.7	42	74.5	68	691