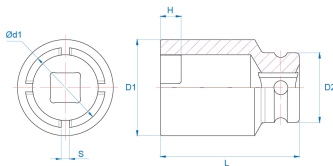



44K8



Slagmoerdopsleutel voor moeren met inkepingen 1/2"

- Voor het lossen en aanspannen van KM Moeren van kogellagers
- Dunne wand
- Wordt gebruikt in verbinding met verlengingen en ratels, en dergelijke
- Gebruik: Verwijderen en installatie van geleiders, tandwielen, kegelrol geleiders, kogellagers, en dergelijke
- Trucks, land - en constructiemachines, gemeentelijke en bosbouw technologie
- Gemaakt van CR-MO (chrom-molybdeenstaal)
- Afwerking: zwart gefosfateerd



	Tip N°	ø buiten van de dop (mm)	D1 (mm)	H (mm)	S (mm)	D2 (mm)	ød1 (mm)	L (mm)	Gewicht (g)
44K832M	TMFS 4	32	41	9	3.5	30	34	60	282
44K838M	TMFS 5	38	49.5	10	4.6	30	40	60	365
44K845M	TMFS 6	45	60	10	4.6	30	47.6	60	474
44K852M	TMFS 7	52	66	10.5	4.6	30	54.4	60	540
44K858M	TMFS 8	58	73	12.5	5.6	30	60.4	60	582