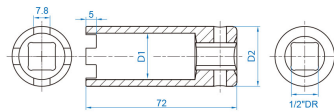
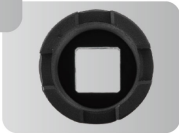
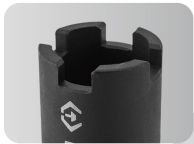


9AN43

1/2" dop voor dieselinjectieklep



- Geschikt voor MAN 422/403, Mercedes-Benz en SCANIA
- De dop is ontworpen om de dieselinjectieklep te installeren en te verwijderen



|  | D1 (mm) | D2 (mm) | L (mm) | Nombre d'ergots | Gewicht (g) |
|---|---------|---------|--------|-----------------|-------------|
| 9AN43 | 22 | 28.4 | 72 | 4 | 181 |