

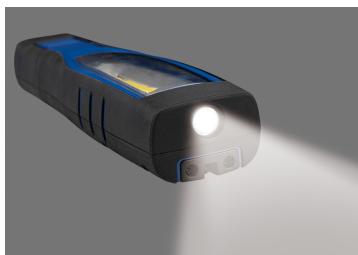
## 9TA242AA



### Inspectielamp COB 7W + SMD 4W (200 & 700 lm)

CE, RoHS  
IP65, IK07

- 7W COB (voorkant) + 4W LED (bovenkant)
- Mode : Licht LED (TOP) - Licht SMD (Voorzijde) - OFF
- Magnetische basis tot 180° draaiend + 2 Inklapbare haken, draaibaar tot 360°, 2 magnetische punten aan de achterkant van de lamp
- Oplaadbare batterij : 3.7V - 2600mAh Li-ion
- Accessoires: Oplader 5V 1.0A USB + USB-C kabel
- 8 uur continu licht
- Oplaadtijd : 4 uur
- Kleurtemperatuur : 6500 kelvins (wit licht)



	Helderheid (lm)	Kleurtemperatuur (kelvin)	Lengte (mm)	USB (ingang)	Laadtijd (uur)	Autonomie (uur)	Gewicht (g)
9TA242AA	COB: 150 / 350 / 700, SMD: 200	6500	260	USB-C	4	2 ~ 8	396