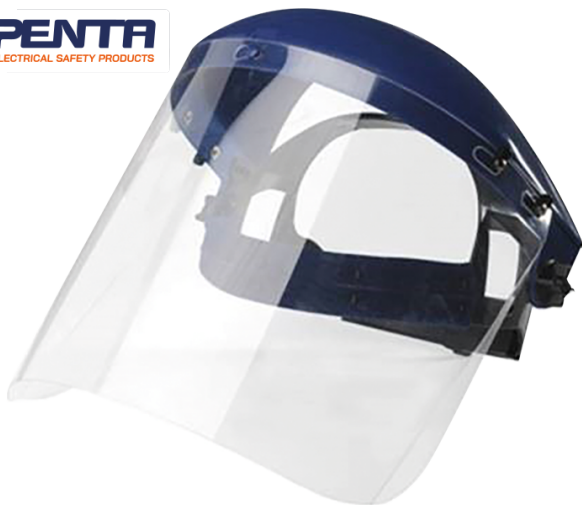


E24



Gelaatsscherm met hoofdband en voorhoofdbeschermer voor elektriciens

EN 166 / EN 167 / EN 168 / EN 170

- Bescherming van de ogen, het gezicht en de bovenkant van het hoofd tegen kortsluiting door een elektrische boog.
- Voor interventies aan of nabij laagspanningsinstallaties.
- Set inclusief 1 schermhouder en 1 gelaatsscherm.
- Schermsteun bestaande uit een voorschaal uit blauw polypropyleen, een verstelbare hoofdband via een wiel met reksysteem (53 tot 61 cm), en met een comfortabele hoofdband van anti-zweetschuim.
- Opklapbaar gelaatsscherm, vastgezet met 2 zijknoppen.
- Het scherm wordt aan de schermsteun bevestigd door middel van lipjes die het scherm blokkeren en vasthouden.
- Compact, stevig en duurzaam.
- Optimale gezichtsbescherming dankzij de vorm van het scherm.
- Uitstekend panoramisch zicht.
- Anti-zweethoofdband op schuimondersteuning voor meer comfort.
- Kleurloos polycarbonaat gelaatsscherm, met markering:
 - 2C = 100% UV-Filtratie
 - 1.2 = kleurloos, oculair waardoor 91,2% van het zichtbare licht doorlaat.
 - 1 = Optische kwaliteit/klasse 1, zonder vervorming bij het permanent dragen.
 - AT = Weerstand tegen impact bij hoge snelheid: 190m/sec tussen -5°C en +55°C.
 - 8 = bescherming tegen kortsluiting door een elektrische boog,
 - 9 = Weerstand tegen gesmolten metaal en hete deeltjes.



E24

Gewicht (g)

410