

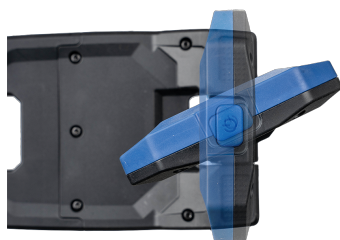
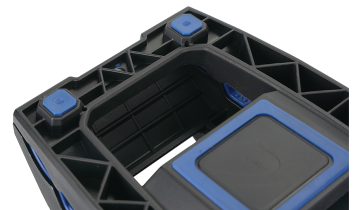
9TA471A




Lichtprojector 16W COB (1600 lm)

IP65, IK07

- Kleurtemperatuur : 6500 kelvins (wit licht).
- Kan magnetisch worden bevestigd aan metalen voorwerpen.
- Dankzij het speciale ontwerp van de klem kan deze aan verschillende voorwerpen en in verschillende omgevingen worden bevestigd.
- 300° rotatie + 270° verticale rotatie.
- Magnetische antislipvoet.
- Accessoires: USB-C oplaadkabel.
- Kan veilig op een tafel of werkblad worden geplaatst.
- Oplaadbare Li-ion-accu 3.7 V, 5200 mAh
- Batterijstatusindicatie van 3 LED.





	Afmetingen L x B x H (mm)	Helderheid (lm)	Kleurtemperatuur (kelvin)	Temperatu- re range (°C)	USB (ingang)	Laadtijd (uur)	Autonomie (uur)	Gewicht (g)
9TA471A	176 x 105 x 95	100 / 300 / 700 / 1600	6500	-20°C to +40°C	USB-C	5	3 ~ 24	625