

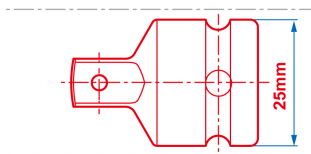
4873P




Adaptador redutor 1/2" → 3/8" (ø 25 mm)

DIN 3121

- 1/2" x 3/8"
- Segurança por esfera
- Para uso de chaves de impacto 3/8"
- Binário máximo: 202 Nm
- Cromo molibdênio
- Acabamento fosfatado



	Quadrado de entrada (Input)	Quadrado de saída (Output)	ø (mm)	Binário máx (Nm)	Peso (g)
4873P	1/2"	3/8"	25	202	80