

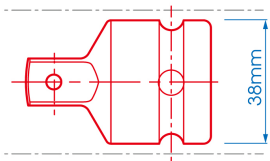
6874P




Adaptador redutor 3/4" → 1/2" (ø 38 mm)

DIN 3121

- 3/4" x 1/2"
- Segurança por esfera
- Para uso de chaves de impacto 1/2"
- Binário máximo: 512 Nm
- Cromo molibdênio
- Acabamento fosfatado



	Quadrado de entrada (Input)	Quadrado de saída (Output)	ø (mm)	Binário máx (Nm)	Peso (g)
6874P	3/4"	1/2"	38	512	255