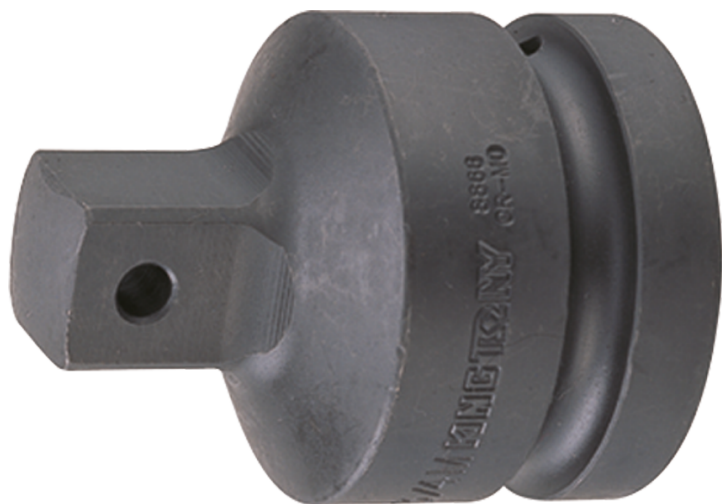



8866



### Adaptador redutor 1" → 3/4"

DIN 3121

- 1" x 3/4"
- Para uso de chaves de impacto 3/4"
- Binário máximo : 1412 Nm
- Cromo molibdênio
- Acabamento fosfatado

	Quadrado de entrada (Input)	Quadrado de saída (Output)	Binário máx (Nm)	Peso (g)
8866	1"	3/4"	1412	562