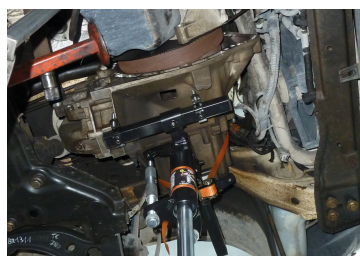
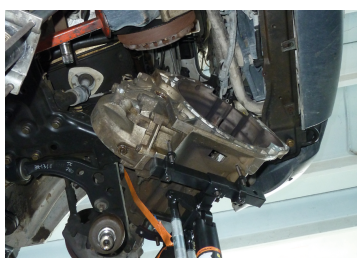
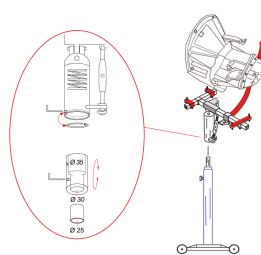


## 9TYVS1



### Sela de apoio

- Concebido para facilitar a desmontagem e posicionamento da caixa de velocidades em automóveis e veículos comerciais ligeiros.
- Também pode ser utilizado como suporte para remoção e posicionamento de componentes do motor, de forma segura para o operador.
- Recomendado para trabalhar em componentes pesados ou volumosos localizados sob o veículo, como tanques de combustível, eixos de transmissão, calços de motor, tubos de escape e diferenciais.



Capacidade (kg)

Comprimento (mm)

Altura (mm)

Largura (mm)

Adaptador de cilindro (mm)

Cinta de amarração com roquete (mm)

Peso (kg)



**KING TONY**

*Enjoy your work*

9TYVS1

150

450

300

310

ø 25, ø 30, ø  
35

25 x 130

8