

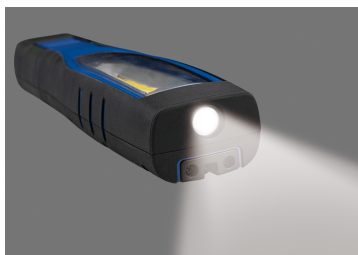
9TA242AA




Lâmpada de inspeção COB 7W + SMD 4W (200 & 700 lm)

CE, RoHS
IP65, IK07

- 7W COB (Frente) + 4W LED (Top)
- Modo : Luz LED (TOP) - Luz SMD (Frente) - OFF
- Base magnética orientable 180° + 2 ganchos abatibles y giratorios a 360°, 2 imanes en la parte inferior de la lámpara
- Batería recargable : 3.7V - 2600mAh Li-ion
- Accesorios : cargador 5V 1.0A USB + cable USB-C
- 8 horas de luz sin interrupción
- Tiempo de carga : 4 horas
- Temperatura de cor da lâmpada : 6500 kelvins (luz branca)



	Brilho (lm)	Temperatura de cor (kelvin)	Comprimento (mm)	USB (entrada)	Tempo de carregamento (horas)	Autonomia (horas)	Peso (g)
9TA242AA	COB: 150 / 350 / 700, SMD: 200	6500	260	USB-C	4	2 ~ 8	396